

SOBRE LA INTERPRETACIÓN "INÉGALE" o DESIGUAL

por Joan Vives

"Inégalité":

Deformación rítmica de 2 valores iguales, típica de la música barroca francesa. A la acción de tocar con ritmo *inégal* también se la llama "*pointée*". Esta desigualdad la encontramos en el siglo XX, en la música afro-americana (Jazz, Blues...), bajo el concepto de "*tocar con swing*".

ejemplo:



Dependiendo del tipo de compás, y de los valores predominantes utilizados por el compositor, este efecto rítmico se utiliza durante toda la partitura en los mismos valores (habitualmente corcheas o bien semicorcheas).

Nunca viene escrito por el compositor. Solo algunas veces, al principio del movimiento, se nos indica. Por ejemplo... "*Croches inégales*".

TIPOS DE DESIGUALDAD

1. "Inégalité" sencilla.

2. "Surpointée" o alargamiento de notas ya puntadas.

3. Ligados.

Apéndice "Tabla de aplicación según los compases"

1. "*Inégalité*" sencilla.

a) "pronunciada": En los movimientos lentos puede ser más marcada.

b) "ligera": En los movimientos rápidos queda suavizada.

c) "ritmo Lombardo": Es el efecto "*inégal*" invertido.

ejemplo:



("Snab": Denominación del ritmo Lombardo utilizada en Inglaterra el s. XVII).

• Excepciones del efecto "*inégal*"

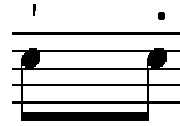
- Indicación contraria del compositor.

- Tresillos en compases simples y corcheas en compases compuestos (6/8, 9/8, 12/8).

- En "tempi" muy rápidos. Entonces, en grupos de 4 semicorcheas se podrá remarcar la primera:



- En la reiteración de una misma nota (ej. "Tremolo")
- Cuando las notas tengan ligaduras escritas por el mismo compositor.
- Cuando son "detachées" originalmente por el compositor:



- En pasajes por grados muy disjuntos (Ej. arpeggios).
- Cuando el bajo hace un ritmo "ostinato" de corcheas (Ej. algunas Sarabandes).
- En los ornamentos improvisados (Ej. "coulades", "tirades"...)
- En la música no francesa (con raras excepciones)

Ritmo considerado italiano conién etc...)



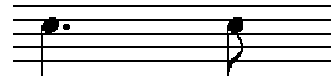
- Cuando se indica "égale" o "mesuré".

2. "Surpointée" o alargamiento de las notas ya puntadas.

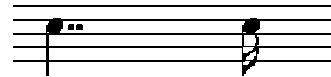
La nota con puntillo se alarga. Consiguientemente la nota que sigue queda reducida a la mitad de su valor. En el resultado sonoro final se añade el llamado "Silencio de articulación".

ejemplo aproximativo:

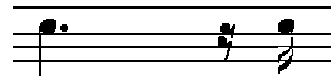
a) se escribe:



b) se interpreta:



c) resultado sonoro auténtico:



Pasa lo mismo cuando existen varias notas después de la que lleva el puntillo.

ejemplo:

a) se escribe:



b) se interpreta:



Esta fórmula aparece mucho en la música francesa de carácter solemne (Ej. las "Ouvertures"...) Como sucede en los valores "inégaes", el "surpointée" no se indica en la partitura ya que era una costumbre habitual que todos los intérpretes conocían.

Cuando nos encontramos con un ritmo de tresillos y seguidamente con una corchea con puntillo y una semicorchea, comúnmente se suaviza el efecto del puntillo.

ejemplo:

a) se escribe:



b) se interpreta:



3. Los ligados.

Entre dos notas, la ligadura remarca la primera, debilitando la presencia de la segunda (Ej. "coulements"). También significa la ausencia de articulación en la segunda nota.

• **Diferentes tipos:**

- Indicado por el compositor.
- Ausencia total: Caso más generalizado. El intérprete hará uso de su buen gusto. Habitualmente se recomienda no abusar.
- Muchos ornamentos es hacen siempre ligados (Ej. "*Port de voix*", "*coulements*", "*Battements*", trinos... Este no és el caso de las disminuciones "*alla italiana*").
- En la música francesa su utilizan también para eliminar el efecto "*Inégale*"

APÉNDICE

Tabla de aplicación práctica de los ritmos "Inégaes"

Según **Cajon** (*Elements de musique*, París 1772) y **Hotteterre** (*L'art de préluder*, París 1719)

a) Compases a 4 tiempos:

- C: Semicorcheas inégaes (Hotteterre i Cajon)
- 12/4: corcheas inégaes (Cajon)
- 12/8: Semicorcheas inégaes (Hotteterre i Cajon)

-

b) Compases a 2 tiempos:

- C: corcheas égales (Hotteterre) corcheas inégaes (Cajon)
- 2: corcheas inégaes (Hotteterre i Cajon)
- 2/2: corcheas inégaes (Hotteterre i Cajon)
- 2/4: Semicorcheas inégaes (Hotteterre)
- 4/8: Semicorcheas inégaes (Hotteterre)
- 2/8: Semicorcheas inégaes (Hotteterre)
- 6/4: corcheas inégaes (Hotteterre i Cajon)
- 6/8: Semicorcheas inégaes (Hotteterre i Cajon)

c) Compases a 3 tiempos:

- 3/2: corcheas inégaes. *Si no hay entonces lo serán las negras* (Cajon). Negras inégaes (Hotteterre)
- 3: corcheas inégaes (Hotteterre i Cajon)
- 3/4: corcheas inégaes (Hotteterre i Cajon)
- 3/8: Semicorcheas inégaes (Hotteterre)
- 9/4: corcheas inégaes (Cajon)
- 9/8: Semicorcheas inégaes (Hotteterre i Cajon).